

Baromètre de conjoncture touristique des Pays de la Loire

Juin 2022

SITUATION DES PROFESSIONNELS DU TOURISME DES PAYS DE LA LOIRE EN JUIN 2022 ET PRÉVISIONS POUR LA SAISON

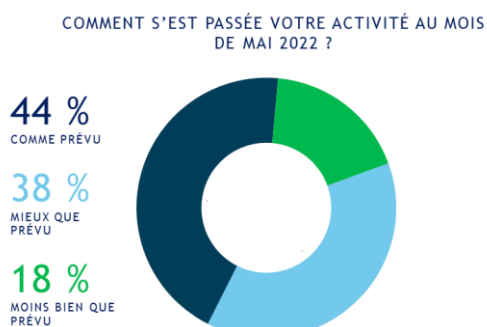
Un début de saison prometteur

La saison s'annonce prometteuse, avec l'espoir de renouer avec les performances d'avant crise. Toutefois, les incertitudes liées au pouvoir d'achat et aux problèmes de recrutement pourraient venir ternir ces prévisions positives.

L'activité touristique en Pays de la Loire reprend de belles couleurs avec le retour des touristes internationaux qui est désormais confirmé.



• Des signaux positifs pour un bon début de saison



Conjuguées à la météo clémente et malgré un calendrier moins favorable aux longs week-end, les prévisions du mois de mai ont été confirmées : 8 professionnels sur 10 sont satisfaits de leur activité en mai et début juin, hébergeurs comme lieux de visite. Cette avant-saison a même été meilleure que prévu pour 1 professionnel sur 2 situé en ville, en particulier les hôteliers. De même, sur le littoral, 58% des restaurants retrouvent le sourire. Une note de 9/10 est même attribuée à ce mois de mai par les établissements labellisés *Accueil Vélo* (hébergement, lieux de visite...), marque d'un attrait toujours très fort pour cette activité.

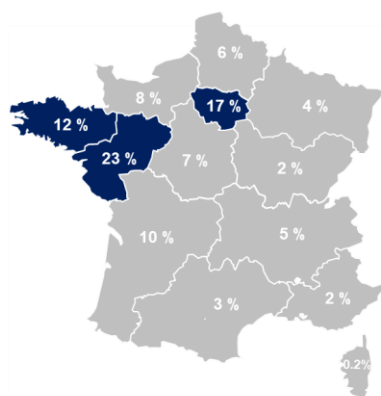


Baromètre de conjoncture touristique des Pays de la Loire

Juin 2022

- **La confiance des clientèles françaises et le retour des clientèles internationales redonnent le sourire aux professionnels**

PROVENANCE DE LA CLIENTÈLE FRANÇAISE EN PAYS DE LA LOIRE EN MAI 2022



Plus d'1 professionnel sur 2 (56%) a constaté le retour des clientèles touristiques françaises en cette avant-saison par rapport à l'an dernier à la même période.

Signe d'une confiance retrouvée pour partir en escapade, les clientèles françaises sont présentes en plus grand nombre selon 48% des professionnels répondants. 75% d'entre-eux estiment même avoir retrouvé le niveau de fréquentation française de 2019, voire dépassé, pour 46 % des hôtels et 54 % des campings.

NIVEAU DE FRÉQUENTATION DE LA CLIENTÈLE ÉTRANGÈRE PAR RAPPORT À AVRIL 2019

	Plutôt supérieur	Stable	Plutôt inférieur
Gîtes et meublés	17 %	52 %	31 %
Hôtels	22 %	34 %	44 %
Villages vacances	0 %	33 %	67 %
Campings	32 %	38 %	30 %
Chambres d'hôtes	28 %	37 %	35 %
Lieux de visite	8 %	48 %	44 %
Offices de tourisme	15 %	35 %	50 %
Restaurants	18 %	31 %	51 %
Ensemble	21 %	41 %	38 %

Pour les touristes internationaux, l'envie de ville est bien là

La clientèle internationale est de retour et atteint presque le niveau de 2019 pour 41% des professionnels, ce chiffre grimpe même à 70 % dans les villes. Ils sont même 21% à remarquer un niveau supérieur à celui d'avant crise sanitaire, un constat surtout affirmé par les gestionnaires de campings (32%). Cependant, les touristes internationaux sont encore peu présents dans un bon nombre d'établissements villages vacances, hôtels...

Pour 35 % des professionnels, le retour des Britanniques se confirme, avec également les clientèles européennes de proximité observées l'an dernier, respectivement les Belges, Allemands et Néerlandais.



Baromètre de conjoncture touristique des Pays de la Loire

Juin 2022

• Un chiffre d'affaires satisfaisant mais des inquiétudes sur le pouvoir d'achat

NIVEAU DE SATISFACTION DU CHIFFRE D'AFFAIRES DE MAI 2022

	Pas du tout satisfaisant	Peu satisfaisant	Satisfaisant	Très satisfaisant
Meublés et gîtes	7 %	20 %	60 %	13 %
Hôtels	0 %	11 %	57 %	32 %
Villages vacances	20 %	20 %	20 %	40 %
Campings	2 %	4 %	69 %	25 %
Chambres d'hôtes	1 %	18 %	63 %	18 %
Lieux de visite	5 %	22 %	55 %	18 %
Offices de tourisme	0 %	5 %	85 %	10 %
Restaurants	11 %	18 %	52 %	19 %
Ensemble	5 %	17 %	60 %	18 %

Après deux années complexes, 6 professionnels sur 10 retrouvent un peu plus de sérénité avec un niveau de chiffre d'affaires satisfaisant annonçant le rebond espéré de l'activité pour cette saison 2022. Ce constat est partagé quelle que soit la zone : en ville, à la campagne ou sur le bord de mer, et quelle que soit l'activité, y compris pour les autocaristes qui retrouvent le sourire avec la reprise de leur activité.

Après avoir été aux abonnés absents, les touristes reviennent au cœur des villes, pour la plus grande satisfaction des professionnels (29% très satisfaits de leur CA de mai 2022).

Même si le panier moyen reste stable pour 56 % des professionnels, près de 20% remarquent que leurs clients souhaitent maîtriser davantage leurs dépenses. Les budgets alimentation, restaurant/snack ou vente additionnelle paraissent les plus directement impactés par les conséquences de l'inflation et subissent quelques arbitrages.

• Le conseil des pros : n'attendez pas la dernière minute pour réserver !

TAUX DE RÉSERVATION MOYEN POUR LES MOIS
DE JUILLET ET AOÛT 2022

	JUILLET	AOÛT
Gîtes et meublés	71 %	73 %
Hôtels	38 %	34 %
Villages vacances	81 %	81 %
Campings	57 %	58 %
Chambres d'hôtes	48 %	47 %
Ensemble des hébergements	54 %	53 %

Les premières tendances pour l'été sont plutôt positives et encourageantes pour les hébergements.

Si la réservation voire l'annulation de dernière minute a été de mise pour l'avant-saison, *a contrario*, phénomène nouveau déjà amorcé l'an dernier, les réservations d'été ont été plus nettement anticipées. A fin mai-début juin, les plannings de réservations pour l'été sont en moyenne remplis à plus de 50%, voire à près de 70% sur le littoral pour août. Des réservations qui s'accompagnent souvent de séjours plus longs selon les dires des professionnels répondants, à l'exception des hébergeurs urbains plus

nuancés sur leur planning de réservations (36%). On constate à ce stade une pression sur les villages vacances, les gîtes et les meublés quasiment complets à mi-juin pour l'été. Alors que les autocaristes peinaient jusque-là à retrouver une activité dynamique, le ciel semble se dégager pour eux en juin, avec un carnet de commandes rempli à 79 % et plus 58 % de taux de réservation pour le mois de juillet.

La saison pourrait s'allonger, si l'on en croit le niveau satisfaisant des premières réservations déjà enregistrées pour septembre pour près de 70% des professionnels.



Baromètre de conjoncture touristique des Pays de la Loire

Juin 2022

ZQOM SUR LES MEUBLÉS

TAUX D'OCCUPATION DES HÉBERGEMENTS PRÉSENTS SUR
LES PLATEFORMES DE LOCATIONS

	Pays de la Loire	Urbain	Rural	Littoral
Mai 2022	42 %	44 %	40 %	40 %
Mai 2021	38 %	41 %	35 %	36 %
Juin 2022 *	41 %	43 %	40 %	40 %
Juin 2021 *	38 %	41 %	36 %	35 %
Juillet 2022 *	43 %	40 %	46 %	46 %
Juillet 2021 *	40 %	39 %	43 %	44 %

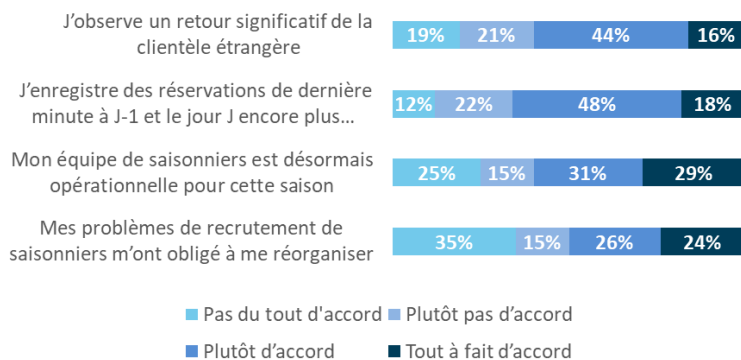
* ESTIMATION DES DONNÉES À LA MÊME PÉRIODE

La location de meublés continue sa dynamique positive amorcée pendant la pandémie et sur l'avant-saison avec un taux d'occupation qui augmente de 3 points tant en avant-saison qu'en prévision pour l'été. Une offre qui continue de répondre aux besoins des touristes en ville comme dans les zones rurales (workation, vacances en famille, nature).

Source : ORT des Pays de la Loire – Liwango

• Les professionnels s'interrogent sur les changements de comportement

OBSERVATION DES NOUVEAUX COMPORTEMENTS



Alors que la confiance est là pour ce début de saison prometteur, notamment avec un retour des clientèles internationales, des préoccupations liées au recrutement subsistent.

En effet, plus d'1 professionnel sur 2 doit repenser son organisation. Même si les équipes de saisonniers sont désormais constituées, certaines activités comme le transport de voyageurs peinent toujours à recruter (conducteurs).

De très nombreux commentaires font en effet état de comportements nouveaux, tant du côté des collaborateurs que du côté des clients (exigence, rapport qualité-prix...), obligeant la profession à s'interroger ou se réorganiser, avec notamment la programmation de

jours de fermeture.



Baromètre de conjoncture touristique des Pays de la Loire

Juin 2022

LES PROFESSIONNELS NOUS ONT DIT :

« Nous nous attendons à un été record »

« Envie de partir des clients, de se retrouver en famille... besoin réel de pouvoir « revivre » normalement sans pour cela partir à l'étranger... les clients ont envie de profiter de la sortie de la crise covid... recherche du calme, du vert, de la campagne... »

« Les comportements sont plus variés : diversité dans la durée des séjours et dans la recherche de services (espace coworking, prêt de vélo pour randonner en famille...). »

« Organisation de dernière minute... augmentation des annulations de dernière minute... »

« Séjours plus longs que les autres années... La saison estivale très anticipée... la clientèle étrangère est au rendez-vous... Plus de réservations d'étrangers qui séjournent plus longtemps. »

« Clientèle affaires en hausse, réservation de toute dernière minute »

« La guerre en Ukraine et ses conséquences économiques ont des répercussions qui diminuent encore plus nos marges sachant que le pouvoir d'achat des clients diminue aussi. »

« Baisse assez significative du ticket moyen... moins de ventes additionnelles... Une fois sur site, les vacanciers se déplacent moins et vont peu au restaurant ... au vu des prix du carburant les clients limitent leurs déplacements... On ressent que les vacanciers font plus attention à leurs dépenses. »

« Les clients sont conscients des gros problèmes de recrutement... le manque de personnel nous oblige à réduire le nombre de couverts et à programmer des jours de fermeture. »

Baromètre de conjoncture réalisé par l'Observatoire Régional du Tourisme-eStaRT, pour le compte de Solutions&co, en collaboration avec les 5 Agences Départementales du Tourisme, la CCIR, l'UNAT, la FNTV et autres fédérations professionnelles. Analyse de 905 réponses de professionnels du tourisme des Pays de la Loire. Enquête réalisée entre le 7 juin et le 14 juin 2022.

